



## Förderband für den Reinraum

### Allgemeines

- > Förderband ist reinigbar
- > Förderband ist mit Polycarbonat abgedeckt
- > Förderband ist abriebarm

### Rahmen des Förderband

- > alle Nuten sind komplett gekapselt
- > alle Schrauben für den Außenbereich haben einen Linsenkopf mit Innensechskant, verzinkte Ausführung
- > keine Verwendung von Unterlegscheiben
- > Niro – Rutsche ist standardmäßig mit einer Abdeckung bis zum Ende montiert
- > Abdeckungen sind leicht demontierbar ( wegen regelmäßiger Reinigung )
- > Wellenkante ist nur im Horizontalbereich abgedeckt
- > Blech unter dem Gurt ist in Nirostahl – Ausführung
- > Antriebsrolle ist mit weissem Gummi gummiert – Oberfläche Shore 63

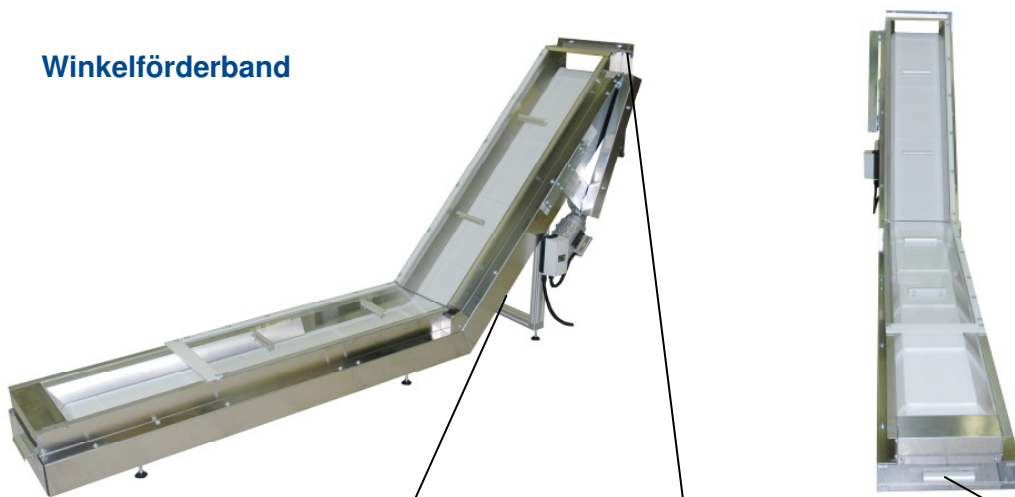
### Motor

- > Standard: Lenze mit Geschwindigkeit 6m/min
- > Position: im Standard muss immer außerhalb den Reinraum sein

### Gurt

- > alkoholbeständig ( Reinigungsmittel Alkohol, Isopropanol )
- > abriebsarm, weiß, antistatisch
- > Wellenkante: mit große Amplitude ( bessere Reinigung )
- > Temperaturbeständig bis max. 90°
- > Stollenhöhe 20 mm

## Winkelförderband



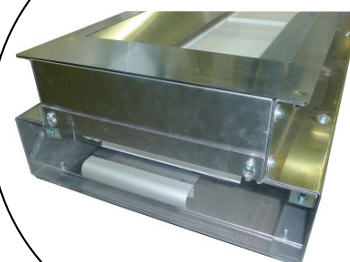
Hintere Abdeckung für Reinigung



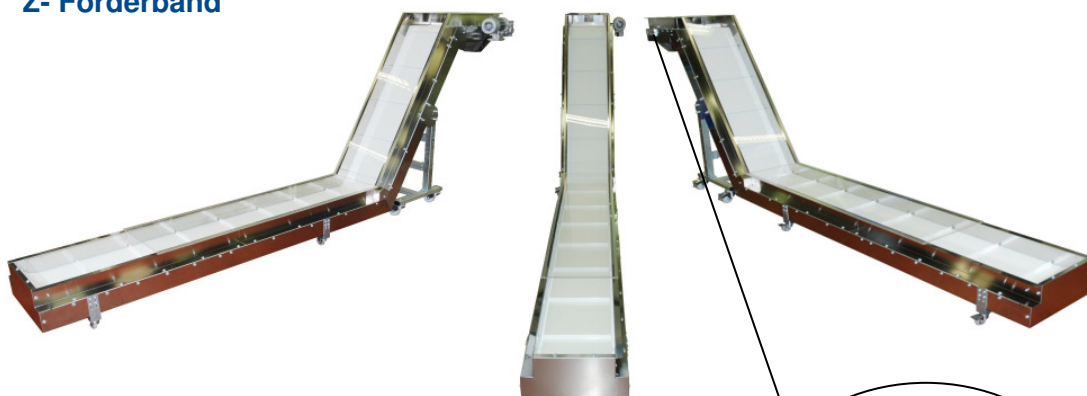
Abdeckung für Rutsche



Abdeckung vorne für Reinigung



## Z- Förderband



Rutsche

