



## Dopravníky pro čisté prostory

### Obecné

- > Dopravník je omyvatelný
- > Dopravník je zakrytován plexisklem
- > Dopravník je rozebíratelný

### Rám dopravníku

- > Všechny drážky jsou kompletně zaslepeny
- > Všechny venkovní šrouby mají čochkovou hlavu s vnitřním šestihranem, v provedení pozink
- > Nejsou použity žádné podložky
- > Nerezová násypka je standardně spojena s kryty na konci dopravníku
- > Kryty lze snadno demontovat ( pro lepší čištění )
- > Vlnovec je krytován pouze horizontálně
- > Plech pod dopravníkem je v nerezovém provedení
- > Poháněná rolna je pogumována bílou gumou – tvrdost povrchu SH63 ( Shore )

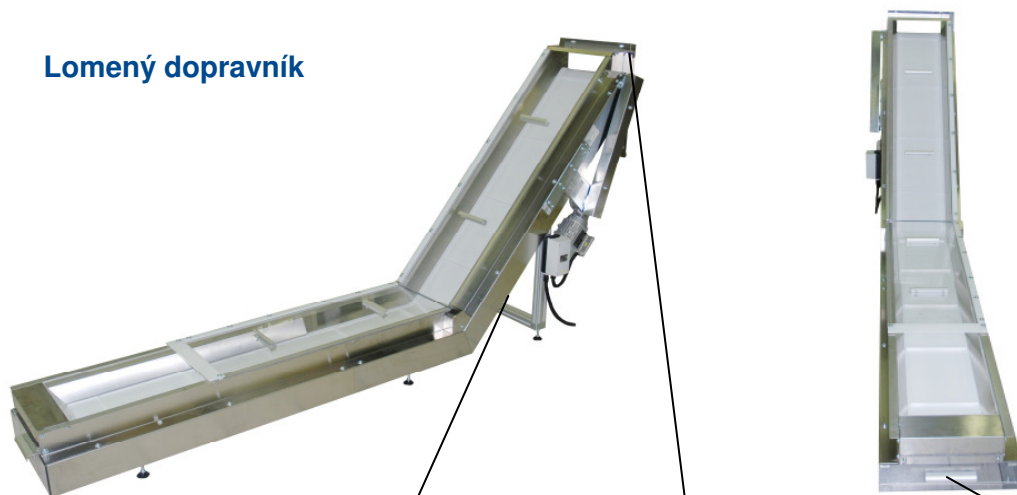
### Motor

- > Standardně: Lenze s rychlostí 6m/min
- > Pozice: Standardně musí být uložen mimo čistý prostor

### Pás

- > Odolný vůči alkoholu ( čistící prostředky Alkohol, Isopropanol )
- > Odolný , bílý, antistatický
- > Vlnovec: s větší amplitudou ( lepší čištění )
- > Teplotně stálý max. do 90°
- > Výška příček 20 mm

## Lomený dopravník



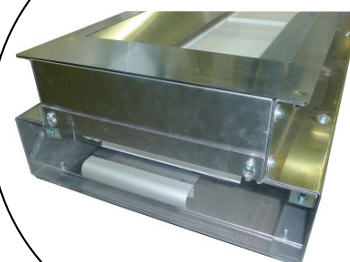
Zadní kryt pro čištění



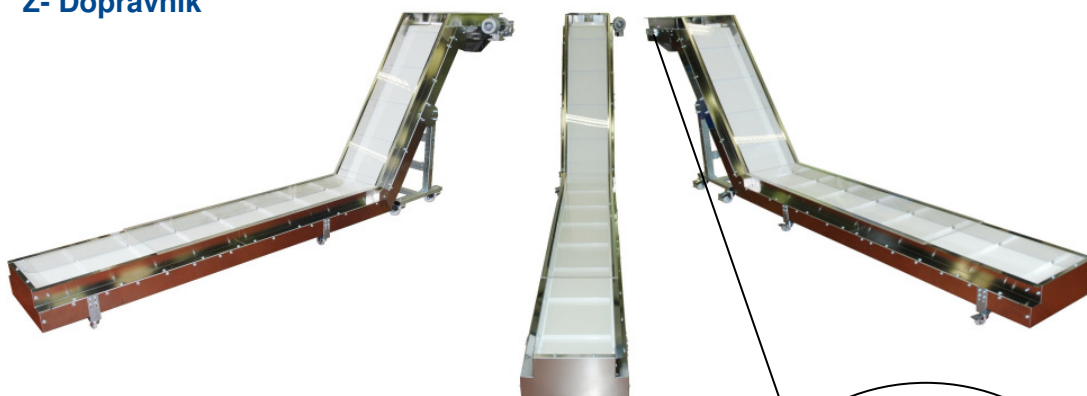
Kryt pro nasytku



Přední kryt pro čištění



## Z- Dopravník



Násypka

