

Presseinfo - Engel Danmark A/S

ENGEL flomo: En overvåget vandfordeler

ENGEL flomo er en af markedets mindste manuelt regulerbare kølevandsfordelere, der også har elektronisk overvågning. Den monteres tæt på værktøjet, hvorved der arbejdes med kortere tilførselsslanger og dermed minimeret varmetab.

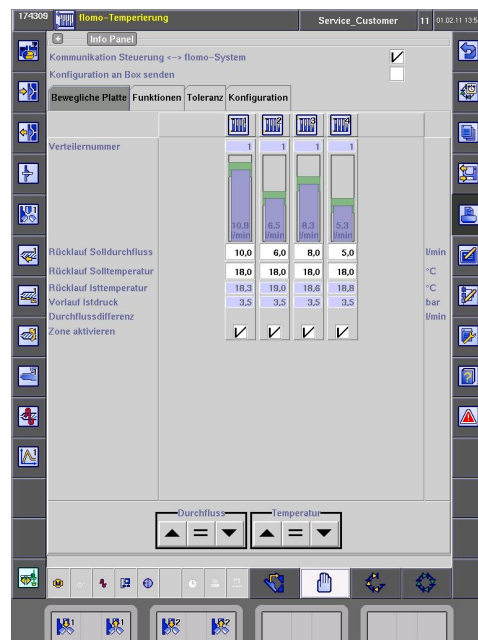


Siden K 2010 messen har ENGEL haft en kølevandsfordeler af eget fabrikat i leveringsprogrammet. Selve navnet flomo er afledt af "flow monitoring" og betyder en permanent overvågning af samtlige køle- og tempereringskredsløb for sprøjtestøbmaskiner og værktøjer. Eftersom ENGEL flomo er elektronisk styret, er det et godt økonomisk alternativ til de gængse kølevandsbatterier med skueglas, som tillige kræver vedligeholdelse.

Vandet føres fra vandforsyningen eller tempereringsanlægget til vandfordeleren, hvor temperaturen og fremløbstrykket måles som en naturlig funktionskontrol af tempereringsanlægget eller kølesystemet.

Fremløbskanalerne er forsynet med spærreventiler, hvor kredsløbene kan deaktiveres efter behov. I tilbageløbskanalerne måles temperaturen og mængden af gennemstrømmende vand, der udledes direkte fra værktøjet, hvor vandgennemstrømningen i hvert enkelt kredsløb kan reguleres manuelt via finjusteringsventiler.

Signalerne for tryk, temperatur og vandgennemstrømning sendes via et interface til maskinens styring, hvor informationerne vises både grafisk og numerisk. Det er en stor fordel for brugeren at ENGEL flomo er integreret i ENGEL's CC 200 styring, hvorved man undgår at anvende andre systemer og programmer.



Et andet plus er, at der i styringen kan angives min.- og max. værdier for gennemstrømningen.

Ændres værdierne ved f.eks. urenheder i værktøjets køleboringer, udløses en alarm, og problemet kan udbedres. Som tilvalg er det også muligt at få en lækageovervågning, som i tilfælde af utætheder automatisk slukker for frem- og tilbageløbet i systemet.

Den tætte integration betyder samtidig, at alle emnets kvalitetsparametre inklusive værktøjsdata, er tilgængelige i en overskuelig form.

Presseinfo - Engel Danmark A/S



Reduceret vedligeholdelse

I forhold til de gængse kølevandsfordelere sparer man at skulle rense skueglassene, og samtidig anvendes Vortex-sensorer, som ikke indeholder bevægelige dele og vandfiltre.

Sensorerne fungerer ved, at en dorn i målerøret skaber kunstige hvirvler, hvorved der opstår trykimpulser, som omformes til målesignaler for gennemstrømningen. Vortex-sensorer er mindre følsomme overfor urenheder end gængse gennemstrømningsturbiner/målere. Herved undgås brugen af vandfiltre, samtidig med at systemet har et lavere tab af tryk.

Dimensionering

ENGEL flomo findes som 4- eller 6-rørs moduler, med mulighed for at opsætte flere moduler efter hinanden. Systemet er egnet til temperaturer op til 95°C og en gennemstrømning på 1 til 15 l/min henholdsvis 2 til 40 l/min.

Dimensionerne på henholdsvis 280x240x134 mm og 380x240x134 mm gør kølevandsfordeleren til den mest kompakte på markedet og gør det muligt at montere den på opspændingsplanet ved siden af værktøjet. Derved minimeres brugen af slanger, hvorved varmetabet reduceres.

Endelig er spærreventiler i fremløbet og finjusteringsventiler i tilbageløbet standard, mens mobilt display er en option. Fordelen ved sidstnævnte er, at operatøren kan placere displayet netop dér, hvor operatøren fysisk står og indstiller kølevandsfordeleren.

For mere info kontakt venligst:

Allan Folte, dir. +45 5613 0557, e-mail: allan.folte@engel.at

Per Probst, mob. +45 4043 1245, e-mail: per.probst@engel.at

Andreas Friede, dir. +45 5613 0552, e-mail: andreas.friede@engel.at

Peter Lindberg, mob. +45 6122 2600, e-mail: peter.lindberg@engel.at